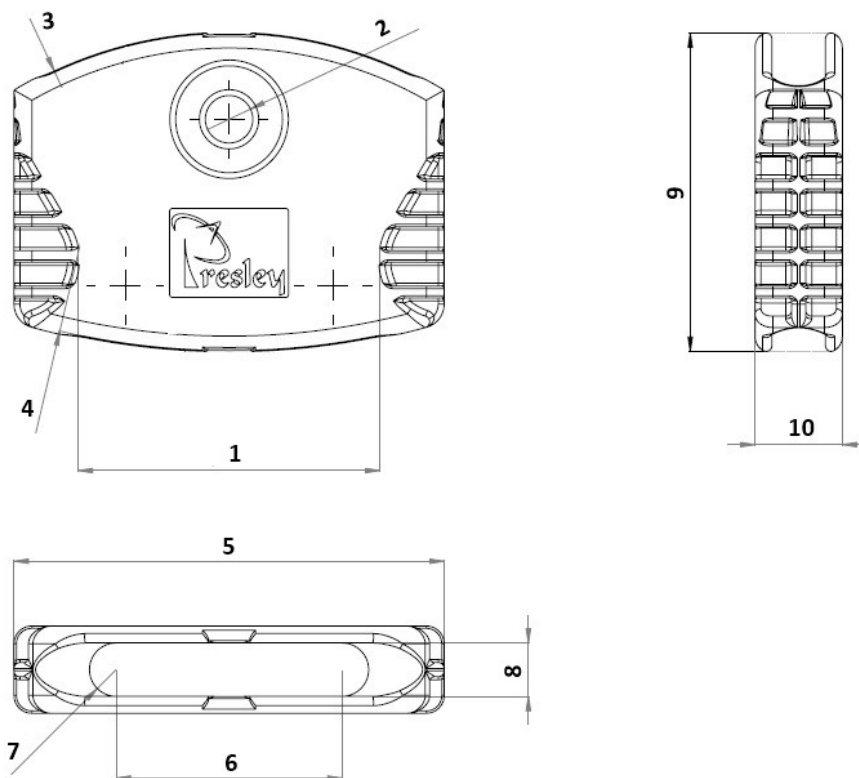
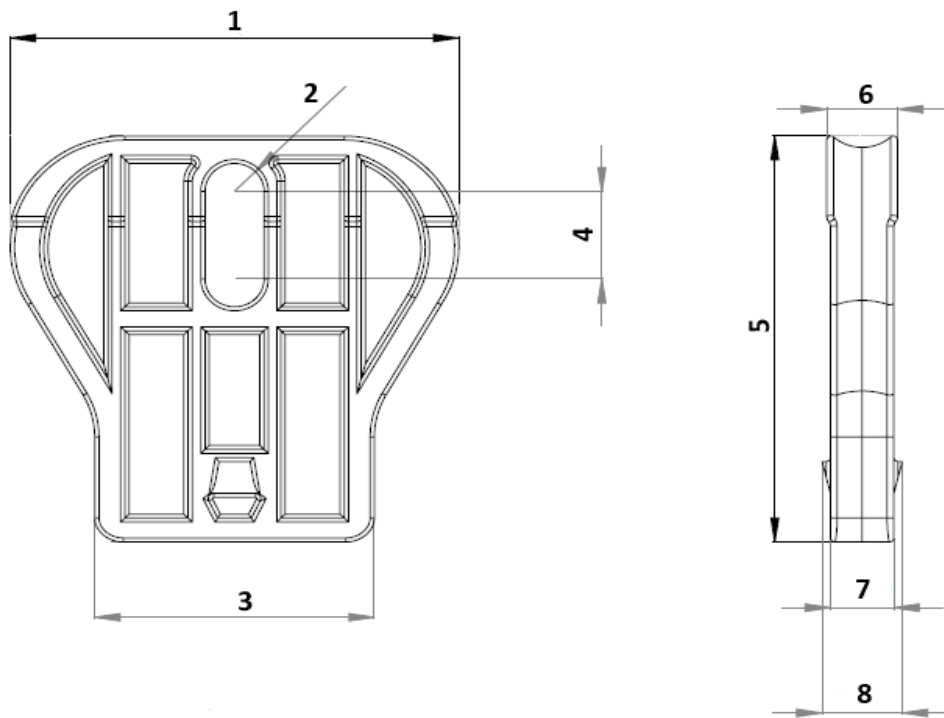




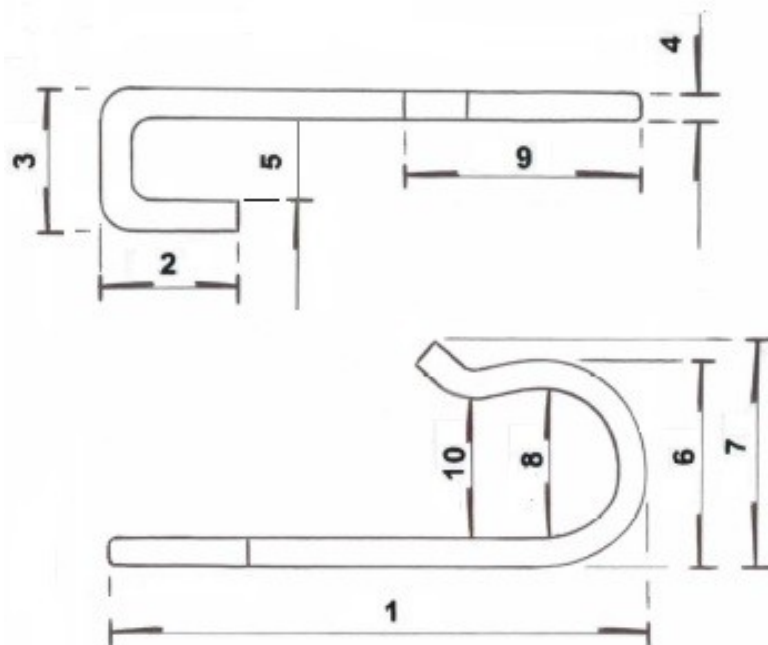
VISTA EM PERSPECTIVA



CORPO da ALÇA



TRAVA da ALÇA



GANCHO da ALÇA

1 – APLICAÇÃO

Produto desenvolvido para fixação e ancoragem mecânica do Cabo Drop Circular 5 a 6,3mm, em vãos de até 80m, atende ESP-051 Oi, para Cabo Drop Óptico Circular de 5 até 6,3mm diâmetro e com 1 até 36 FO.

2 – MONTAGEM E FORMAÇÃO

CORPO PLÁSTICO: Desenvolvido para proporcionar a acomodação e a fixação do Drop Óptico Circular, injetado em Material Polimérico na cor preta, contendo aditivos de forma a resistir a ação de agentes ofensores ambientais;

TRAVA PLÁSTICA: Desenvolvida para proporcionar o travamento do Drop Óptico Circular, proporcionando assim o seu travamento de acordo com a Carga solicitada para vãos de até 80 metros;

GANCHO METÁLICO: Projetado para fixar a ALÇA. Formado de aço ABNT 1010/1020, com tratamento de Zincagem, processo de Imersão à Quente, suportando no mínimo 4 imersões de 1 minuto cada, sem que ocorra a sedimentação do metal base, ensaio de uniformidade da camada de zinco, conforme ABNT 7400. Proporcionando assim o seu travamento de acordo com a Carga solicitada para vãos;

3 – CARACTERÍSTICAS DE DESEMPENHO

REQUISITOS MECÂNICOS;

- **TRAÇÃO A RUPTURA:** Suporta uma carga mínima de 100,0 Kgf;

4 – DIMENSIONAL

CORPO ALÇA

- 1 – Dimensional: $50,5 \pm 0,5$ mm;
- 2 – Diâmetro: $8,0 \pm 0,2$ mm;
- 3 – Dimensional: $69,5 \pm 0,5$ mm;
- 4 – Dimensional: $124,5 \pm 0,5$ mm;
- 5 – Dimensional: $72,5 \pm 0,5$ mm;
- 6 – Dimensional: $38,0 \pm 0,5$ mm;
- 7 – Dimensional: $4,5 \pm 0,2$ mm;
- 8 – Dimensional: $9,0 \pm 0,2$ mm;
- 9 – Dimensional: $53,5 \pm 0,5$ mm;
- 10 – Dimensional: $14,5 \pm 0,5$ mm.

TRAVA ALÇA

- 1 – Dimensional: $53,0 \pm 0,5$ mm;
- 2 – Diâmetro: $3,5 \pm 0,2$ mm;
- 3 – Dimensional: $33,0 \pm 0,5$ mm;
- 4 – Dimensional: $11,0 \pm 0,5$ mm;
- 5 – Dimensional: $51,0 \pm 0,5$ mm;
- 6 – Dimensional: $8,5 \pm 0,5$ mm;
- 7 – Dimensional: $7,5 \pm 0,5$ mm;
- 8 – Dimensional: $9,5 \pm 0,5$ mm;

GANCHO

- 1 – Dimensional: $81,0 \pm 1,0$ mm;
- 2 – Dimensional: $21,0 \pm 1,0$ mm;
- 3 – Dimensional: $23,0 \pm 1,0$ mm;
- 4 – Diâmetro: $4,9 \pm 0,1$ mm;
- 5 – Dimensional: $15,0 \pm 0,5$ mm;

- 6 – Dimensional: 34,5 ± 0,5 mm;
- 7 – Dimensional: 36,5 ± 0,5 mm;
- 8 – Dimensional: 26,0 ± 0,5 mm;
- 9 – Dimensional: 39,0 ± 1,0 mm;
- 10 – Dimensional: 23,0 ± 1,0 mm;
- 11 – Peso: 55 Gramas.

5 – ACABAMENTO

Produto apresenta um aspecto uniforme, isento de rebarbas, trincas, fissuras, quebras, empenos, ou quaisquer deformações, imperfeições que impossibilitem ou comprometam sua aplicação na planta;

6 – IDENTIFICAÇÃO

Produto apresenta gravação de dados de forma legível, conforme abaixo:

- Fabricante: Logomarca Presley;
- Cliente: Logomarca ou nome;
- Data/Lote de Fabricação: Mês e Ano;

7 – EMBALAGEM

Produto embalado em saco plástico contendo 20 unidades, identificado com 1 etiqueta externa; acondicionado em caixa de papelão, de forma a proporcionar resistência mecânica ao produto, em condições de transporte ou armazenamento. Acondicionamento contém 5 Embalagens Plásticas e apresenta 2 Etiquetas Externas Adesivas de Identificação, contendo os dados abaixo:

ACONDICIONAMENTO – ETIQUETA DE PRODUTO

- Nome ou Logomarca do Fabricante Presley;
- Designação do Produto;
- Código do Produto;
- Quantidade;
- Documento de Referência (Opcional);
- Número do Pedido de Compra;
- Data ou Lote de Fabricação;
- Peso Bruto e Líquido;
- Número do Contrato;
- Empilhamento Máximo;

ACONDICIONAMENTO – ETIQUETA DE FORNECIMENTO


- Nome ou Logomarca do Fabricante Presley;
- Designação do Produto;
- Nome do Cliente;
- Número da Nota Fiscal;
- Emissão da Nota Fiscal;

8 – REFERÊNCIAS:

ESP – 051 Oi – ALÇA PARA CABO DROP – Revisão 10;

DTC 532 – Emissão 04: MAIO 2021 – Alça Plástica p/Drop Óptico Circular AS até 6,3mm. V04.

DTC 474 – DROP ÓPTICO CIRCULAR AS 5MM CONECTORIZADO-V05 JAN2019.

GERÊNCIA DE PRODUTOS E ADEQUAÇÃO DE MATERIAIS – PRESLEY		
E.T. PRL ACS Nº 055	Elaborado: Rodrigo Lucas	
Emissão: 02/06/2021	Aprovado: Alexandre Salla	