

INSTRUÇÃO/ APLICAÇÃO
CDOI PRL 20 – CAIXA TERMINAL ÓPTICA
APLICÁVEL EM AMBIENTES INTERNOS

PRL MU 022 – Emissão 01 – Setembro 2020 – Folha 01/03



DOCUMENTAÇÃO TÉCNICA / INSTRUÇÕES PARA APLICAÇÃO

- 1 – ESPECIFICAÇÃO TÉCNICA;
- 2 – COMPONENTES DO PRODUTO;
- 3 – CARACTERÍSTICAS DE FORNECIMENTO DO PRODUTO;
- 4 – FORMAÇÃO DO PRODUTO / MATERIAL E TRATAMENTO;
- 5 – FERRAMENTAS NECESSÁRIAS PARA APLICAÇÃO DO PRODUTO;

1 – ESPECIFICAÇÕES TÉCNICAS:

1. Produto desenvolvido para aplicação em ambientes internos (condôminos, prédios, empresas, etc), para distribuição, tendo como função principal, a realização de interconexão entre as Fibras do Cabo Óptico (CFOA) com os Cabos Ópticos de Acesso dos Assinantes;
2. Possibilita a realização de emendas entre Fibras Ópticas;
3. Proporciona a fusão e abrigo de Fibras Ópticas;
4. Proporciona até 16 saídas Drop óptico (**para acopladores SEM FLANGE**);
5. Proporciona entrada para até 3 CFOA SM AS de até 14,0 mm de diâmetro, na parte inferior e superior da caixa;
6. Disponível na cor: **PRETA**;
7. Apresenta os seguintes Dimensionais Externos:
 - Comprimento: 156,0 mm;
 - Largura: 130,0 mm;
 - Profundidade: 53,0 mm;



Fotos do Produto CDOI PRL 20



LASER ATIVO, DEVEM SER OBSERVADOS OS PROCEDIMENTOS DE SEGURANÇA E A CORRETA UTILIZAÇÃO DOS EPI RECOMENDADOS.

2 – COMPONENTES DO PRODUTO

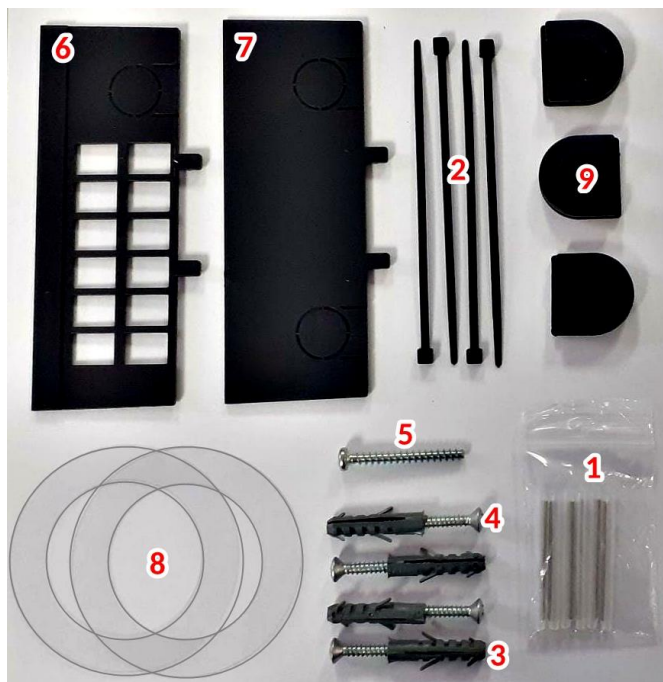
Produto CDOI PRL 20, apresenta os seguintes componentes:

1. Tampa (1 unidade);
2. Corpo (1 unidade);
3. Bandeja Tipo Basculante Emenda (1 unidade);
4. Vedação Entrada CFOA (4 unidades);
5. Placa Painel de adaptadores SC ou LC (1 unidade);
6. Placa Painel de adaptadores FC ou ST (1 unidade);
7. Placa Lisa para entrada de cabos (2 unidades);
8. Tubete Protetor de Emenda (12 unidades);
9. Parafuso Cabeça Panela Fenda/Phillips D4,0x35,0 mm (1 unidade);
10. Parafuso Cabeça Chata Fenda/Phillips D2,9x19,0 mm (4 unidades);
11. Bucha plástica tipo S/5 Nylon (4 unidades);
12. Abraçadeira Plástica/Nylon 3,0 X 120,0 mm (4 unidades);
13. Anel de Proteção de Fibras em PVC (2 unidades).

3 – CARACTERÍSTICAS DE FORNECIMENTO DO PRODUTO

Fornecido com 1 KIT MONTAGEM, contendo os componentes:

1. Tubete Emenda 40,0 X Ø 3,5 mm (6 unidades);
2. Abraçadeira Plástica/Nylon 2,5 X 120,0 mm (4 unidades);
3. Bucha plástica tipo S/6 Nylon (4 unidades);
4. Parafuso Cabeça Chata Fenda/Phillips D3,9x32,0 mm (4 unidades);
5. Parafuso Cabeça Panela Fenda/Phillips D4,0x35,0 mm (1 unidade);
6. Placa Painel de adaptadores SC ou LC (1 unidade);
7. Placa Lisa para entrada de cabos (1 unidade);
8. Anel de Proteção de Fibras em PVC (2 unidades);
9. Vedação Entrada CFOA (3 unidades).



Fotos do KIT CDOI PRL 20

4 – FORMAÇÃO DO PRODUTO – MATERIAL E TRATAMENTO

Produto CDOI PRL 20 é fornecido proporcionando a configuração de montagem abaixo:

1. **TAMPA:** Injetado em “ABS”, destinada para a proteção da configuração e montagem internas;
2. **CORPO:** Injetado em “ABS”, proporciona a acomodação do splitter e a fixação do cabo CFOA;
3. **BANDEJA BASCULANTE DISTRIBUIÇÃO EMENDA:** Injetada em “ABS”, proporciona a acomodação das emendas e distribuição das fibras;
4. **PLACAS PAINÉIS:** Injetada em “ABS”, proporciona a configuração de entrada conforme configuração desejada;
5. **VEDAÇÃO ENTRADA CFOA:** Injetado em Material flexível “TPE”, montado de forma individual, na área inferior e superior. Proporciona a acomodação do CFOA com diâmetros de até 14,0 mm;
6. **TUBETE DE EMENDA ÓPTICA 40,0 X Ø 3,5 mm:** Fabricado em material “TERMO RETRÁTIL”, equipado com elemento metálico em seu eixo longitudinal, proporciona a acomodação de Fibras Ópticas, em seu interior;
7. **PARAFUSO CABEÇA PANELA FENDA / PHILLIPS D4,0 X 35,0 mm:** Fabricado em Aço carbono, com tratamento por Zincagem. Proporciona fixação da tampa com o CORPO;
8. **PARAFUSO CABEÇA CHATA FENDA / PHILLIPS D3,9 X 32,0 mm:** Fabricado em Aço carbono, com tratamento por Zincagem. Proporciona fixação da caixa na parede junto as BUCHAS de fixação;
9. **BUCHA PLÁSTICA TIPO S/6:** Fabricado “Nylon”. Proporciona fixação da caixa na parede junto aos PARAFUSOS de fixação;
10. **ABRAÇADEIRA PLÁSTICA/NYLON 2,5 X 120,0 mm:** Fabricado em “NYLON”. Proporciona a fixação dos cabos junto a caixa;
11. **ANEL DE PROTEÇÃO:** Fabricado em “PVC”. Proporciona a proteção e organização das fibras no interior da caixa.

5 – FERRAMENTAS NECESSÁRIAS PARA APLICAÇÃO DO PRODUTO

1. Chave Fenda Phillips;
2. Estilete de Corte;
3. Alicates de Corte.