

INSTRUÇÕES DE UTILIZAÇÃO / APLICAÇÃO

SUPORTE PLÁSTICO ROLDANA



PRL MU 029 – Emissão: Fevereiro 2021

SUPORTE PLÁSTICO: Utilizado em instalação em postes para a fixação do gancho da alça plástica e do gancho da cunha plástica na ancoragem de fios telefônicos e drop óptico.

CARACTERÍSTICAS: Produto desenvolvido para proporcionar a ancoragem de até 4 ganchos de Esticador tipo Cunha ou quatro Alças ou Laços Pré-formados para ancoragem ou sustentação de drop óptico Figura 8 ou drop óptico circular de 5 mm. Pode ser fixado ao Poste através da aplicação de 1 Fita Plástica 19,0 mm; travada com 1 Cabeça Auto Travante, ou com Fita de Aço Inoxidável, 19,0 mm, travada com Fecho de Aço Inoxidável; Pode ser usado como alternativo ao conjunto Suporte DM, Roldana Plástica (RP) e Parafuso (PR) para roldana.



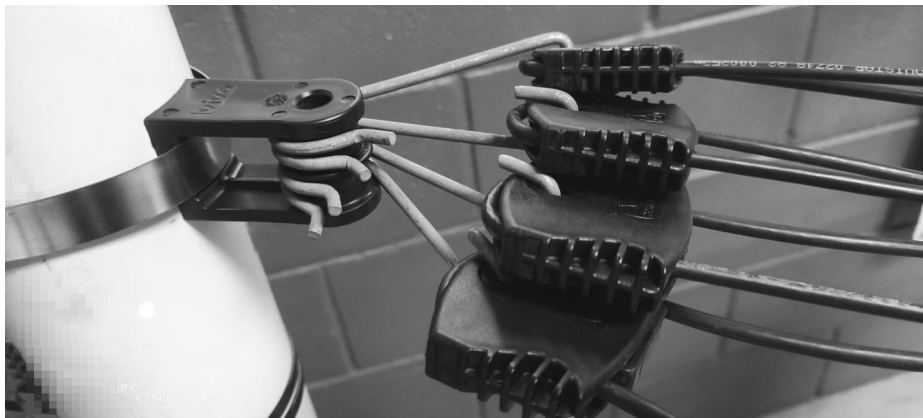
INSTALAÇÃO

Para instalação, o artífice deve proceder conforme as instruções abaixo:

O Suporte Plástico Roldana é fixado no poste com Fita e Fecho de Aço Inoxidável de 19 mm ($\frac{3}{4}$ "), e ou Fita Plástica 12mm e Cabeça auto-travante conforme Ilustração abaixo. Posteriormente é acrescentado ganchos de Esticador tipo Cunha, Alças ou Laços Pré-formados para ancoragem ou sustentação de drop óptico Figura 8 ou drop óptico circular de 5 mm, na saída dos terminais TAR ou CTO até a casa do assinante.

A abertura no centro do Suporte Plástico Roldana permite a instalação de Parafuso PR 120 com Porca sextavada e Arruela para fixação de uma Roldana Plástica do tipo RP-2, caso seja necessário ancorar mais drop óptico, além da capacidade disponível.

Montagem conforme ilustração abaixo:



EMBALAGEM

Produto embalado em saco plástico contendo 100 unidades.